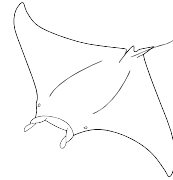
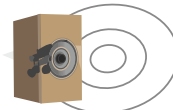
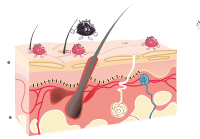
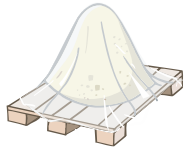
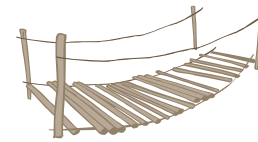


Rébus 1



'S



Z'



L'



J

« Les pollens sont responsables des allergies »

Lait - Peau - Laine - Son - Raie - S - Pont

Sable - Dé - Z - Ah - L' - Air - J

Rébus 2



A



i



MA
TA



~~TORT~~

« Il faut arracher l'ambrosie avant sa floraison »

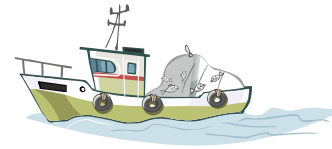
Ile - Faux - A - Rrhh - Hache - Haie

Lent - Brrr - Oie - Zzz - I - Ah - Vent

Sa - Flot - Raison

Rébus 3

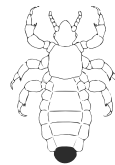
LA
LES



L'



Z' i 2



C

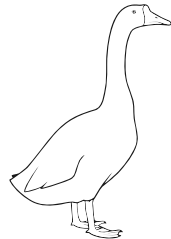
« Le trèfle semé empêche l'ambrosie de pousser »

Le - Trèfle - Semé - An - Pêche

L' - Han - Brrr - Oie Z'i - Deux

Poux - C

Rébus 4



L'



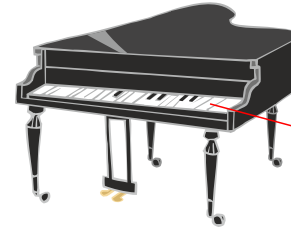
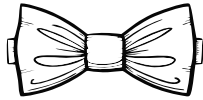
i

« L'armoise n'est pas l'ambroisie » :

Larmes - Oie - Zzz - Nez - Pas

L' - An - Brr - Oie - Zzz - I

Rébus 5



« Il ne faut pas toucher la plante en fleurs » :

Ile - Noeud - Faux - Pas - Touche - Haie

La - Plan - T' - Enfle - Heure